

CANON SHORTER



- SHORT POSITION INDICATOR -

CANON SHORTER

指標の説明

CANON SHORTERは、トレンド追従戦略を基盤とするシグナル指標です。

上昇トレンドではなく下落トレンドで「SHORT」を買うことで、
下落トレンドでも利益を出すことを目指しています。

全ての買い売りのシグナルは、1:1で発生するように設定しました。

遅行指標ではないためリアルタイムでシグナルのアップデートが可能となり、
ローソク足の中に発生したシグナルは価格が出力されるように設定されています。

このシグナルは塗り直しができないため、シグナルによるシード変化グラフが測定できます。

株価の上昇と下落の原理を適用して、**CANON SHORTER**は正統のトレンド追従売買で
常に強調している原則のような「バラを切るごとく売るべし。損切りを素早く、利食いは長く。」

このような株式投資の格言をスローガンとする売買区間を設定します。

CANON SHORTER

用語の説明

- トレンド追従戦略

中長期的に形成されたトレンドが今後も維持されることを期待して、そのトレンドの方向と同じ方向にポジションを構築する戦略

- 遅行指標

株価の現在の値を反映していないため、シグナルが一步遅れて発生する指標。通常のローソク足の時価で処理されるケースが多い。

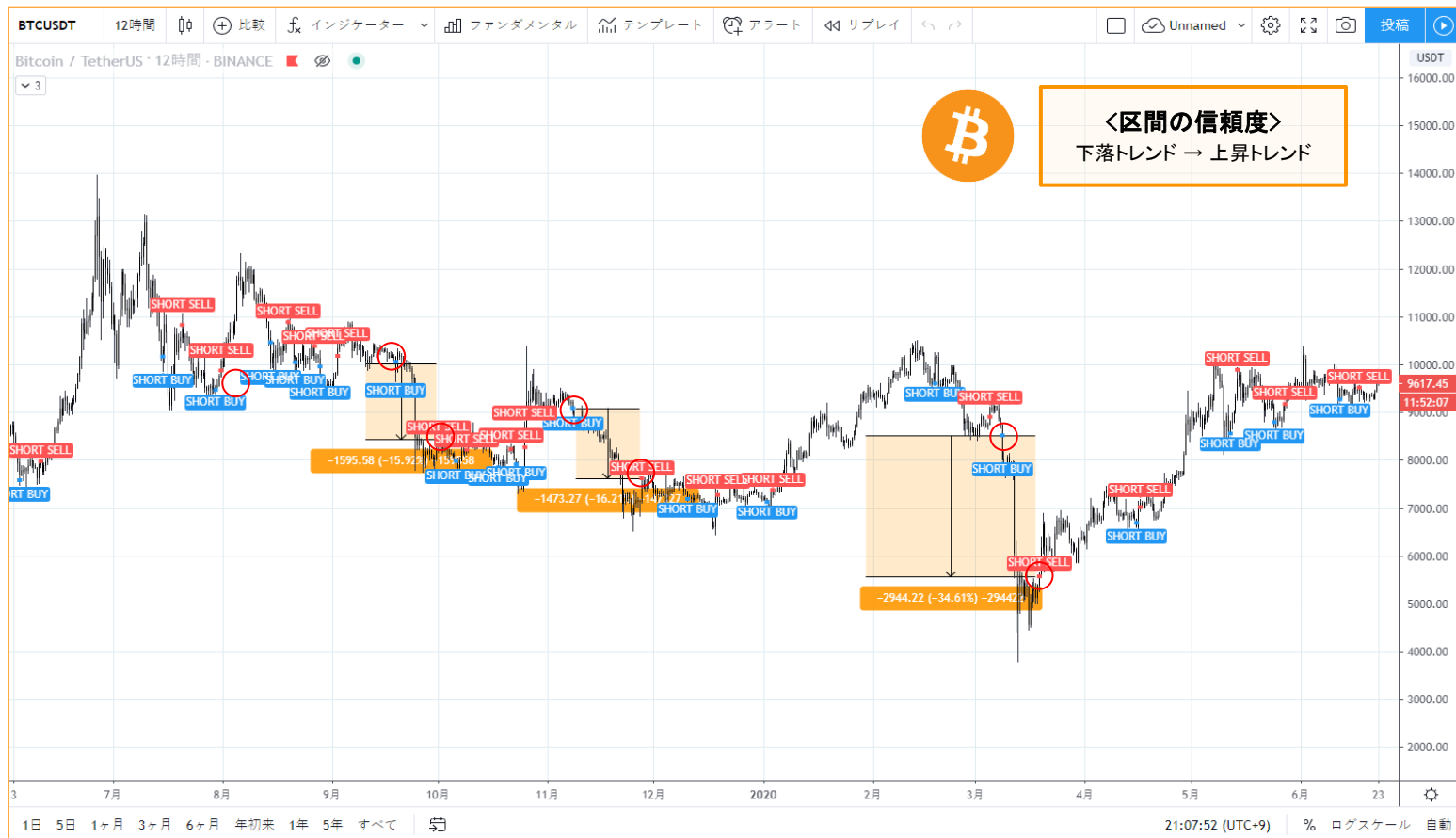
- 塗り直し (**Repainting**)

リアルタイムで動く価格変動に応じてシグナル発生したが消える現象

- シード変化グラフ

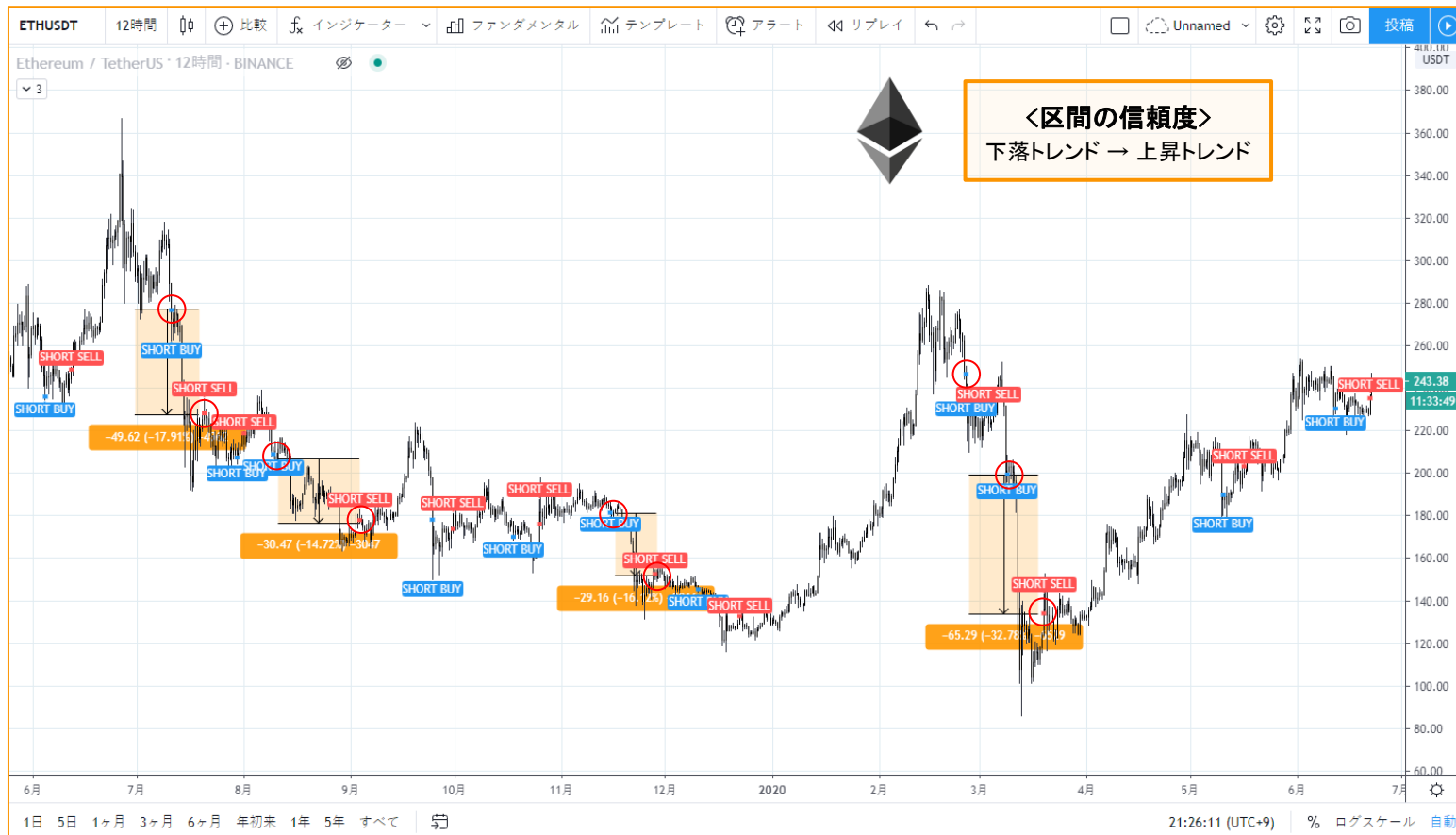
売買した銘柄の残高が株価の動きに応じてどのように変化するかを示すグラフ

CANON SHORTER 指標の状況 (BTC / USDT_BINANCE)



＜区間の信頼度＞
下落トレンド → 上昇トレンド

CANON SHORTER 指標の状況 (ETH / USDT_BINANCE)



CANON SHORTER シード変化グラフ (BTC)

- BTC / USD_BITFINEX



- 測定期間：2018年 - 2020年 (現在)

- 初期設定シード：\$100

- 現在のCANON SHORTERシード：\$206 (約2倍)

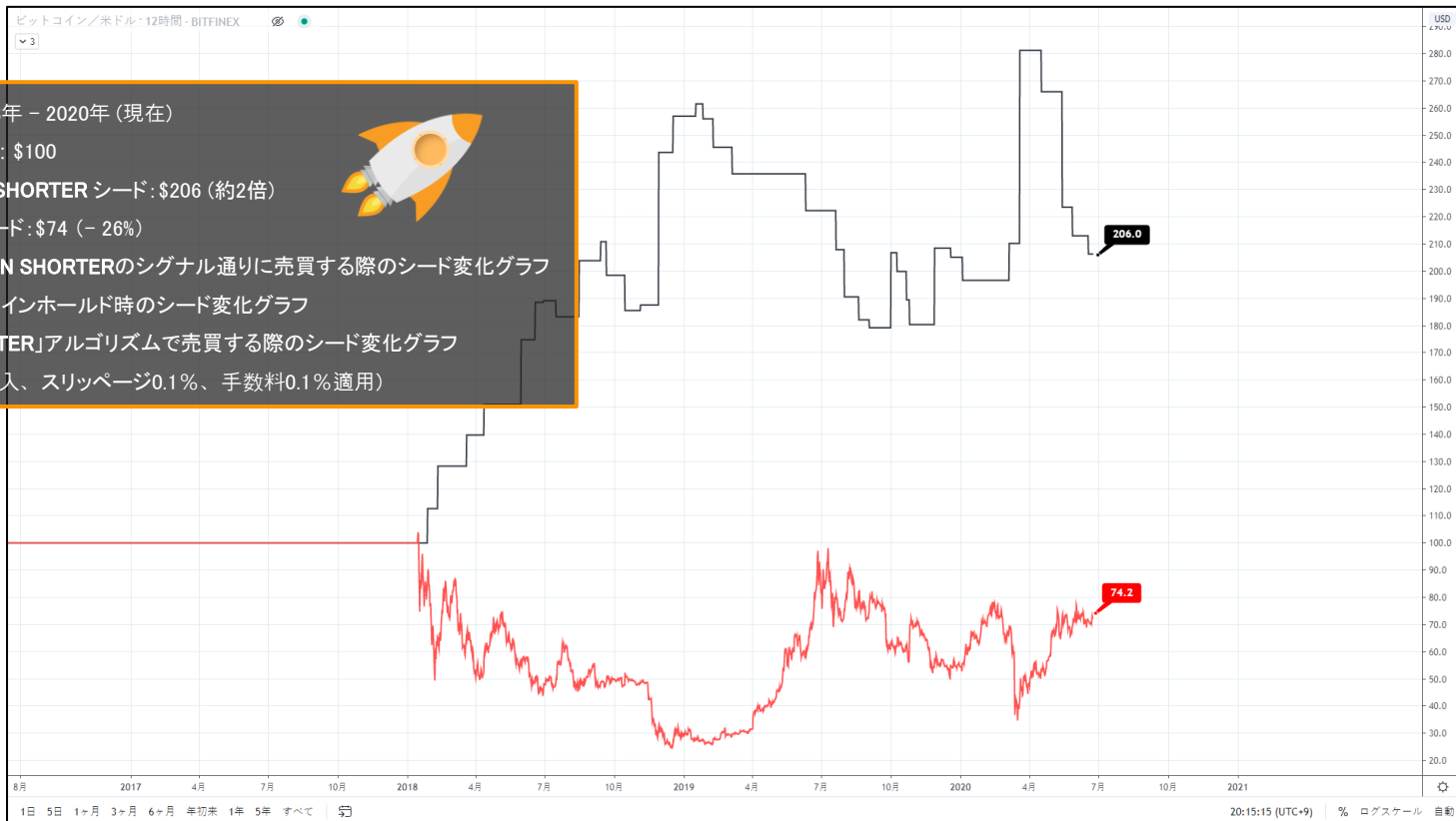
- 現在のHODLシード：\$74 (-26%)

- 黒い線は CANON SHORTERのシグナル通りに売買する際のシード変化グラフ

- 赤い線はビットコインホールド時のシード変化グラフ

- 「CANON SHORTER」アルゴリズムで売買する際のシード変化グラフ

(全てのシード投入、スリッページ0.1%、手数料0.1%適用)



CANON SHORTER シード変化グラフ (ETH)

- **ETH / USDT_BINANCE**



- 測定期間：2018年 - 2020年 (現在)

- 初期設定シード：\$100

- 現在のCANON SHORTERシード：\$435.4 (約4.3倍)

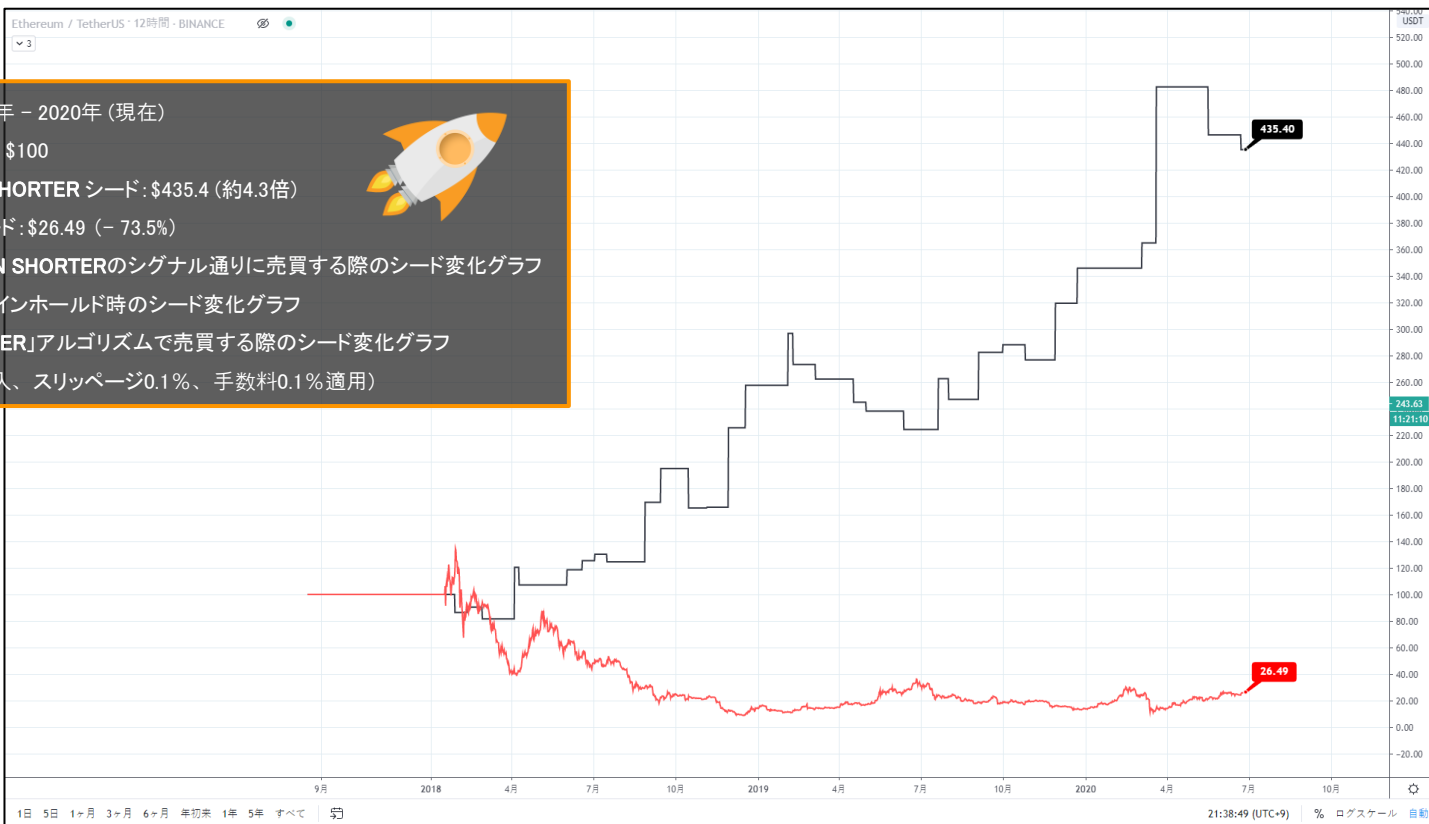
- 現在のHODLシード：\$26.49 (-73.5%)

- 黒い線は CANON SHORTERのシグナル通りに売買する際のシード変化グラフ

- 赤い線はビットコインホールド時のシード変化グラフ

- 「CANON SHORTER」アルゴリズムで売買する際のシード変化グラフ

(全てのシード投入、スリッページ0.1%、手数料0.1%適用)





- WEBSITE : twobot.io

- TELEGRAM : [@twobotjp](https://t.me/twobotjp)

- CONTACT : support@twobot.io